

**ОПИСАНИЕ:**

Линейный щелевой диффузор с дефлектором.

МАТЕРИАЛ:

Анодированный экструдированный алюминий, цвет черный RAL 9005, дефлектор полипропилен (белый RAL 9003 по запросу).

ПРИМЕНЕНИЕ:

Для потолочного монтажа, подачи и распределения воздуха. Высота установки 2,5-3,1 м.

КРЕПЛЕНИЕ:

- Наружные винты.
- Внутренний кронштейн.
- Пружина внутри пленума

**ДОПОЛНИТЕЛЬНОЕ
ОБОРУДОВАНИЕ:**

Пленум из оцинкованной стали с утеплителем.

ЦЕНЫ (ПО ЗАПРОСУ)

| ЩЕЛЕЙ | ДЛИНА | | | | | | | | |
|-------|-------|-------|-------|-------|-------|-------|-----|------|-------|
| | | DLN10 | DLN20 | DLN30 | DLN40 | DLN50 | PDL | PDLI | DLN90 |
| N. | мм* | € | € | € | € | € | € | € | € |
| 1 | 800 | - | - | - | - | - | - | - | - |
| | 1000 | - | - | - | - | - | - | - | - |
| | 1500 | - | - | - | - | - | - | - | - |
| | 2000 | - | - | - | - | - | - | - | - |
| 2 | 800 | - | - | - | - | - | - | - | - |
| | 1000 | - | - | - | - | - | - | - | - |
| | 1500 | - | - | - | - | - | - | - | - |
| | 2000 | - | - | - | - | - | - | - | - |
| 3 | 800 | - | - | - | - | - | - | - | - |
| | 1000 | - | - | - | - | - | - | - | - |
| | 1500 | - | - | - | - | - | - | - | - |
| | 2000 | - | - | - | - | - | - | - | - |
| 4 | 800 | - | - | - | - | - | - | - | - |
| | 1000 | - | - | - | - | - | - | - | - |
| | 1500 | - | - | - | - | - | - | - | - |
| | 2000 | - | - | - | - | - | - | - | - |

*N.B.: Длина это фактический размер горловины

ОКРАСКА:

Цвета RAL 9010 - 9016
Другие цвета по запросу

МОДЕЛИ:

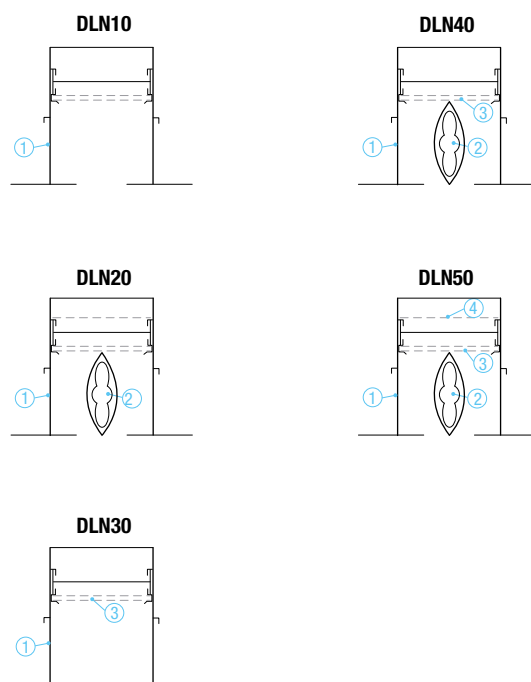
DLN10: Стандартный диффузор без регулируемой заслонки и дефлектора (1)

DLN20: Диффузор с дефлектором (1) + (2)

DLN30: Диффузор с регулируемой заслонкой (1) + (3)

DLN40: Диффузор с регулируемой заслонкой и дефлектором (1) + (2) + (3)

DLN50: Диффузор с регулируемой заслонкой, дефлектором и перфорированной решеткой (1) + (2) + (3) + (4)

ЧЕРТЕЖ

esv | Энергоэффективные
системы вентиляции
Официальный дистрибьютор

☎ 8 (800) 500 23 96 Россия (бесплатно)
☎ +7 (499) 110 97 53 Москва и МО
☎ +7 (812) 407 39 79 Санкт-Петербург

✉ info@esv.company
🌐 www.enervent-russia.ru
🌐 www.esv.company

ДИАГРАММА ДЛЯ БЫСТРОГО ПОДБОРА

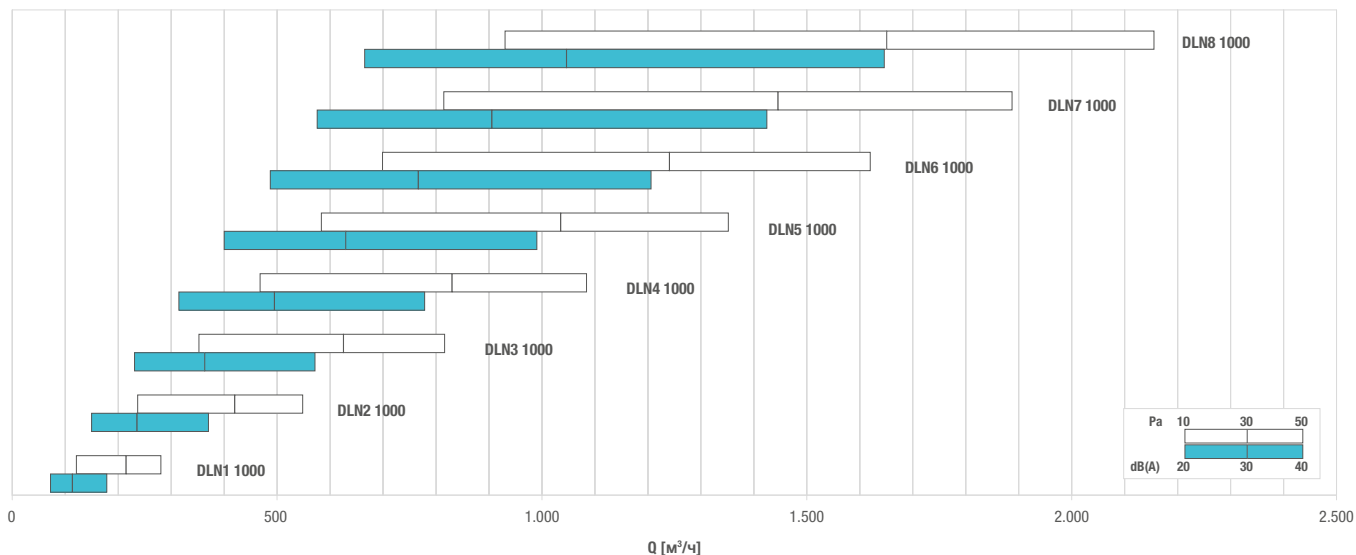


ТАБЛИЦА ДЛЯ ПОДБОРА

| Модель | A_x [м²] | Q [м³/ч] | | L_{wa} [dB(A)] | | $X_{(0,25)}$ [м] | | Dp_t^* [Pa] | |
|------------------|------------|----------|------|------------------|------|------------------|------|---------------|------|
| | | мин | макс | мин | макс | мин | макс | мин | макс |
| DLN1 1000 | 0,01061 | 120 | 280 | 31 | 50 | 3,6 | 8,6 | 10 | 50 |
| DLN2 1000 | 0,02073 | 240 | 550 | 30 | 49 | 5,0 | 11,8 | 10 | 50 |
| DLN3 1000 | 0,03085 | 350 | 820 | 29 | 48 | 5,9 | 14,1 | 10 | 50 |
| DLN4 1000 | 0,04097 | 470 | 1080 | 29 | 47 | 6,8 | 16,0 | 10 | 50 |
| DLN5 1000 | 0,05109 | 580 | 1350 | 28 | 47 | 7,5 | 17,7 | 10 | 50 |
| DLN6 1000 | 0,06121 | 700 | 1620 | 28 | 47 | 8,2 | 19,3 | 10 | 50 |
| DLN7 1000 | 0,07133 | 810 | 1890 | 28 | 46 | 8,7 | 20,7 | 10 | 50 |
| DLN8 1000 | 0,08145 | 930 | 2160 | 27 | 46 | 9,3 | 22,0 | 10 | 50 |

* Без эквалайзера с полностью открытой заслонкой



DLNR

Щелевой диффузор с возможностью очистки.
Максимальная длина 1500 мм

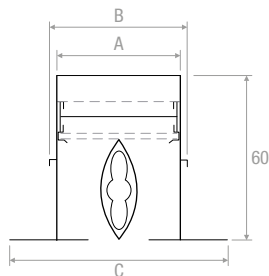


РАЗМЕРЫ

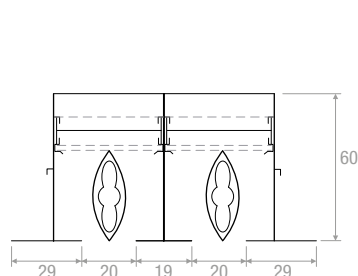
| Кол-во щелей | Длина мм | Диаметр - кол-во патрубков | A мм | B мм | C мм | S мм | Z мм | NR. CVL Кронштейны | Пружина |
|--------------|----------|----------------------------|------|------|------|------|------|--------------------|---------|
| 1 | 800 | 98-1 | 40 | 50 | 77 | 54 | 66 | 2 | 2 |
| | 1000 | 98-1 | | | | | | 2 | 2 |
| | 1500 | 98-2 | | | | | | 2 | 2 |
| | 2000 | 98-3 | | | | | | 2 | 3 |
| 2 | 800 | 148-1 | 78 | 89 | 115 | 93 | 105 | 2 | 4 |
| | 1000 | 148-2 | | | | | | 2 | 4 |
| | 1500 | 148-3 | | | | | | 2 | 4 |
| | 2000 | 148-4 | | | | | | 2 | 6 |
| 3 | 800 | 198-1 | 117 | 128 | 155 | 132 | 144 | 2 | 4 |
| | 1000 | 198-2 | | | | | | 2 | 4 |
| | 1500 | 198-3 | | | | | | 2 | 6 |
| | 2000 | 198-4 | | | | | | 3 | 6 |
| 4 | 800 | 198-1 | 155 | 165 | 191 | 169 | 181 | 2 | 4 |
| | 1000 | 198-2 | | | | | | 2 | 4 |
| | 1500 | 198-3 | | | | | | 2 | 6 |
| | 2000 | 198-4 | | | | | | 3 | 6 |
| 5 | 800 | 248-1 | 192 | 202 | 229 | 206 | 218 | 2 | 4 |
| | 1000 | 248-1 | | | | | | 2 | 4 |
| | 1500 | 248-2 | | | | | | 2 | 6 |
| | 2000 | 248-2 | | | | | | 3 | 8 |
| 6 | 800 | 248-1 | 230 | 240 | 267 | 244 | 256 | 2 | 4 |
| | 1000 | 248-2 | | | | | | 2 | 4 |
| | 1500 | 248-2 | | | | | | 2 | 6 |
| | 2000 | 248-3 | | | | | | 3 | 8 |
| 7 | 800 | 248-1 | 266 | 276 | 303 | 280 | 292 | 3 | 6 |
| | 1000 | 248-2 | | | | | | 3 | 6 |
| | 1500 | 248-3 | | | | | | 3 | 8 |
| | 2000 | 248-4 | | | | | | 3 | 8 |
| 8 | 800 | 248-1 | 303 | 313 | 340 | 317 | 329 | 3 | 6 |
| | 1000 | 248-2 | | | | | | 3 | 6 |
| | 1500 | 248-3 | | | | | | 3 | 8 |
| | 2000 | 248-4 | | | | | | 3 | 8 |

ЧЕРТЕЖИ

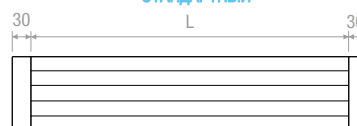
DLN50 1 щель



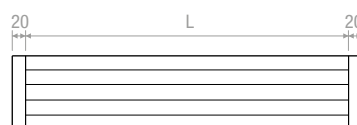
DLN250 2 щели



СТАНДАРТНЫЙ



*ОПЦИЯ ЗАГЛУШКА 20 ММ



*ОПЦИЯ ЗАГЛУШКА 10 ММ

